

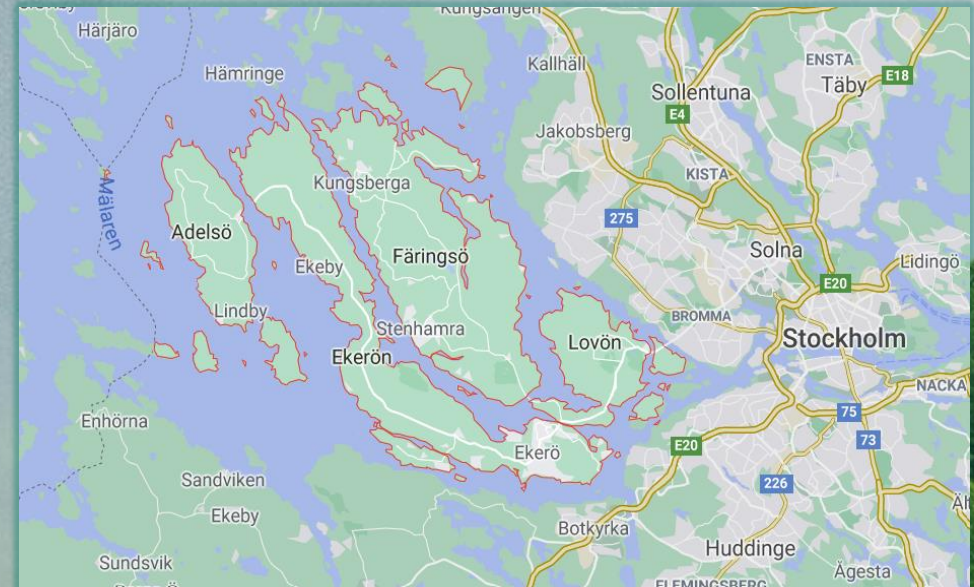
Ekerö barn- och utbildningsförvaltning

- Systematiskt kvalitetsarbete för fullföljda studier
Johan Sundqvist, utvecklingsledare BUF Stab
- Insatser för ökad skolnärvaro
Åsa Karström, metodutvecklare, Central elevhälsa
- Gymnasieuppföljning
Jan Korell, avdelningschef Centrum för vuxenutbildning, arbete och gymnasium



Ekerö kommun

- 29 000 invånare
- 11 grundskolor + grundsärskola
- 3900 elever i grundskolan
- Inga nationella program.
Introduktionsprogram med ca 40 elever. Totalt 1300 gymnasieelever
- Höga kunskapsresultat
- Utmaningar när det gäller trygghet, studiero (2019,2021) och skolnärvaro



**Deltog i UFU
19/20**

SKR – Uppdrag fullföljd utbildning

Nulägesanalys 2019 – utvecklingsplan med fokus fullföljd utbildning – integrerades i befintlig struktur för vårt systematiska kvalitetsarbete – långsiktigt arbete där målen lever vidare.

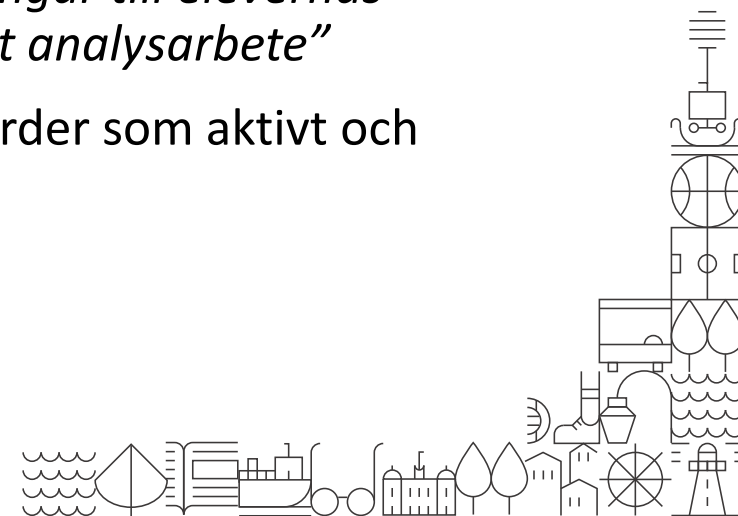
- **Dialoger** på olika nivåer
- **Elevernas röster** ska höras även i det förvaltningsövergripande arbetet!
- **Breddat analysunderlag, kvalitativt och kvantitativt**

Resultat

Skolinspektionens kvalitetsgranskning av systematiska kvalitetsarbetet 2022:

”ett välfungerande system för att tillsammans med rektorerna hitta förklaringar till elevernas studieresultat. Huvudmannen använder systematiskt ett brett underlag i sitt analysarbete”

”... huvudmannen genomför träffsäkra och relevanta kompensatoriska åtgärder som aktivt och löpande följs upp”



Identifierade behov vid UFU-avslut

Det vi
tog med
OSS

- ✓ Riktade insatser för elever med omfattande frånvaro – långsiktigt hållbara lösningar
- ✓ Förbättrad samverkan kring elever med hög frånvaro
- ✓ Behov av ökad likvärdighet och samsyn
- ✓ Förbättrad gymnasieuppföljning
- ✓ Ökad kompetensen hos skolpersonal
- ✓ Särskilt fokus på elever med svårigheter inom autismspektrum

Lagstiftningen är lägstanivån – Låt barnets bästa och barnets behov styra – våga satsa



Systematiskt kvalitetsarbete – insatser för fullföljd utbildning

Verksamhetsuppföljning

Exempelvis:

Kunskapsresultat

Trygghet & Studiero

Särskilt stöd

Skolnärvaro

Förbättringsplan

Exempelvis:

Förbättrad undervisning

**Trygga och kreativa
lärmiljöer**

Aktivitetsplan

Exempelvis:

Närvaroteam

Gymnasieuppföljning

Skolrobot

Stallprojekt

Forskningsamarbete



Fokus i Närvaroarbetet 2023

Stöd till skolorna

- Kommungemensam närvarorutin – TIDIG UPPTÄCKT
- Digital dokumentationssystem – likvärdighet
- Frånvarodialoger med rektorer, stöd i analys och förbättringsarbetet
- Övergripande frånvarostatistik

Närvaroteam

- Elevnära stöd i samarbete med hemskolan och vårdnadshavare.
- Övergång till gymnasiet
- Nationellt skolnärvaronätverk

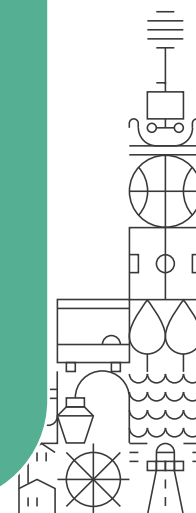
Metodutveckling skolnärvaro

Skolnärmande via Häst- och stallaktivitet

- Projekt med stöd av SPSM

Stärkt samordning och samverkan

- Samordnande ansvar kring elever med frånvaroproblematik.
- Leder SIP och samverkansmöten.
- Alla instanser som uppmärksammar frånvaroproblematik kontaktar Närvaroteamet

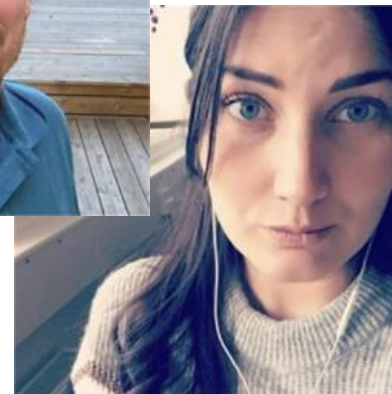


Närvaroteamet

- Specialpedagoger
- Lärare
- Skolpsykologer
- Teamledare

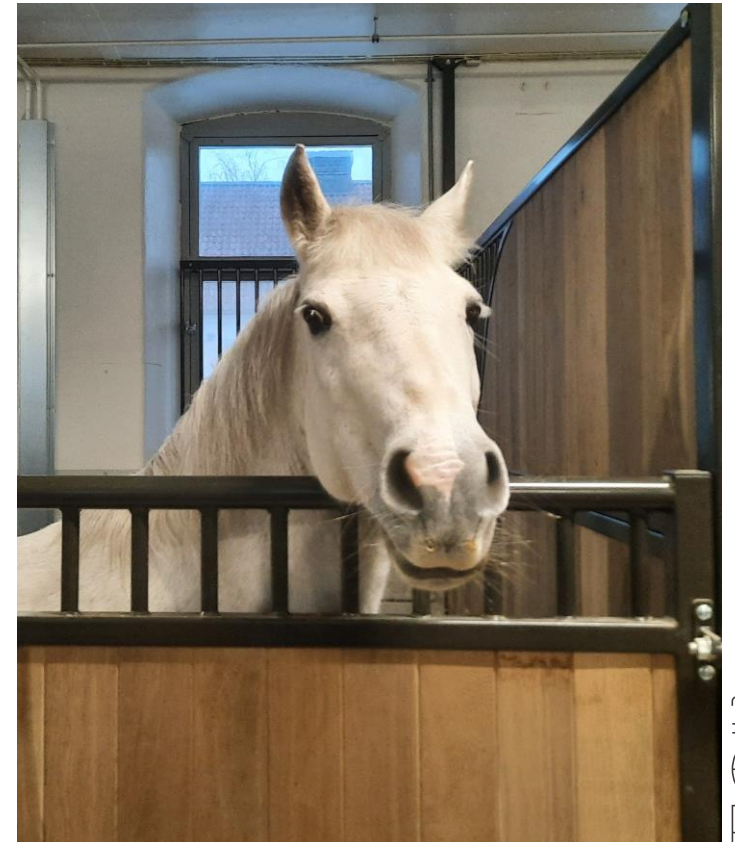
Arbetsätt

- Individuella, långsiktigt hållbara lösningar
- Relationsbyggande, bryta isolering
- Fördjupade frånvaroutredningar
- Undervisning i alternativ lärmiljö, egna lokaler, hembesök, stallet
- Föräldrastöd
- KONTAKT-grupp för elever med diagnos autism

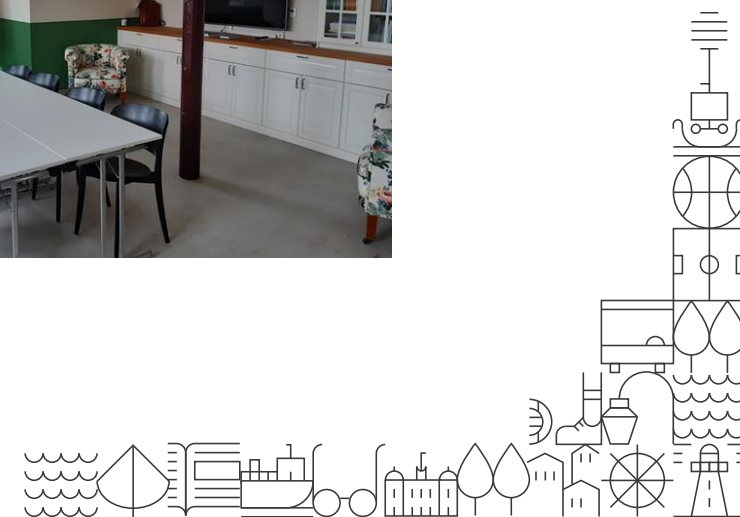


Skolnärmande via Häst- och stallaktivitet

- Projekt med stöd av SPSM
- 10 elever
- Stallaktivitet och undervisning i samplanering med elevens hemskola
- Lust, glädje, trygghet, självförtroende
- Socialt sammanhang



Stall Kungsgården, Drottningholm



Gymnasieuppföljning

- Kort bakgrund – identifierat behov av gymnasieuppföljning
- Kommunen har ett aktivitetsansvar för de ungdomar under 20 som avslutat grundskolan men som inte har fullföljt gymnasieskolan och inte heller bedriver studier där (*skollagen 29 kap. 9§ (2010:800)*)
- Ekerö kommun har valt att utvidga uppdraget till att även innefatta uppföljning av de elever som går i gymnasiet i syftet att förebygga avhopp och studiemisslyckanden
- Barn- och utbildningsförvaltningen har en ny rutin för uppföljning av gymnasieelever som har haft behov av särskilt stöd, problematisk skolfrånvaro och/eller andra svårigheter i grundskolan.



Rutinen består förenklat av tre steg:

1. Tillsammans med rektor och specialpedagog identifiera de elever som uppfyller kriterierna ovan och där bilagor har skickats med ansökan till gymnasiet.
2. Säkerställa att mottagande skola har tagit del av bilagor och anpassat för det stöd som behövs.
3. Fortsatt uppföljning år 2 och 3.



Gymnasieuppföljning

- En kurator/studiecoach genomför personlig överlämning till de gymnasieskolor som tar emot elever inom den särskilda uppföljningen.
- Närvaroteamet och kuratorn har samarbete kring eleverna som slutar åk 9.
- Ca 70 elever har aktualiseras av rektorerna per år (ca 25%) – gymnasieuppföljningen följer dessa elever till slutförda gymnasiestudier, alternativt stöttar vid avbrott.



Förbättringsbehov framåt – unga 16-20 år

- Uppdrag att se över KAA och gymnasieuppföljning för ytterligare stödinsatser.
- Vi behöver fler insatser och stöd för de elever som inte blivit behöriga till gymnasieskola och för de elever som blivit behöriga men riskerar att inte fullfölja sina gymnasiestudier.
 - Tex förstärkt studie- och yrkesvägledning
 - Hälsöfrämjande insatser – meningsfulla aktiviteter för rutiner
 - Möjlighet till stöd vid distansstudier
 - Praktikstöd



Det hänger ihop!

Närvaroarbetet samspelar med vårt övriga förbättringsarbete.

Fokus på det vi kan påverka.

